

## **Special education**

is special instruction designed to meet the unique needs of a student with a disability.

The services are provided at **no cost** to the parents and guardians.

The services can be provided in many different settings.

Produced by  
Portland Public Schools





## educación especial

es un tipo de instrucción especial diseñada para satisfacer las necesidades únicas de los niños que tienen discapacidades.

Los servicios se ofrecen **sin costo** para los padres.

Los servicios pueden proporcionarse en muchos entornos distintos.



Producido por  
Portland Public Schools





## What is an Intellectual Disability?

When a student requires specially designed instruction due to overall developmental differences in all of the following areas:

- Intellectual Functioning (e.g. reasoning, problem solving)
- Adaptive (everyday practical life skills)
- Academic Achievement





## **What is Deafness or being hard of hearing?**

When a student needs specially designed instruction due deafness or being hard of hearing and an audiologist evaluation indicates the hearing loss meets specific criteria:

- 



## ¿Qué entendemos por sordera o dificultades auditivas?

Cuando un niño necesita instrucción diseñada de manera especial debido a que tiene sordera o una dificultad auditiva, y la evaluación de un audiólogo indica que la pérdida de audición cumple con criterios específicos:

- Dificultades auditivas en un oído o en ambos
- Dificultad para escuchar tono (alto o bajo)
- Dificultad para escuchar volumen (alto o bajo)
- No tratable por parte del personal médico (médico o enfermero)

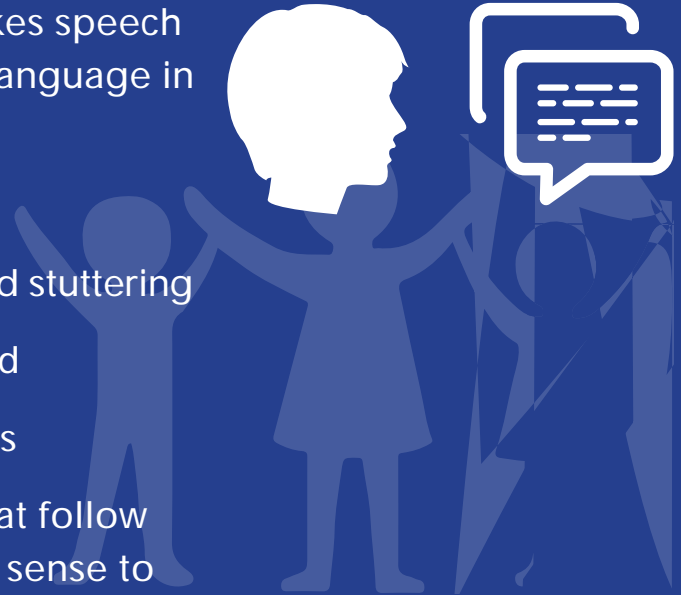




# What is a Speech Language Impairment?

When a student requires specially designed instruction due to:

- differences in how a student speaks/makes speech sounds AND/OR understands and uses language in all the student's language(s)
- Voice quality or loudness
- Repeating sounds or parts of sounds called stuttering
- Speech sounds are difficult to understand
- Understanding, learning and using words
- Using words, grammar and sentences that follow the language's rules in a way that makes sense to



# ¿Qué entendemos por trastorno de la comunicación?

Cuando un niño requiere instrucción diseñada de manera especial debido a:

- diferencias en la forma en que los estudiantes hablan/emiten sonidos del discurso O comprenden y usan el lenguaje en todos los idiomas que hablen
- Calidad o intensidad sonora de la voz
- Sonidos o partes de sonidos repetidos, denominados como tartamudeo
- Sonidos del discurso que son difíciles de comprender
- Comprensión, aprendizaje y uso de palabras
- Uso de palabras, gramática y oraciones que respetan las reglas del idioma, de manera tal que el discurso tenga sentido para otras personas



## **What is Vision Impairment?**

When a student requires specially designed instruction due to a vision impairment including:

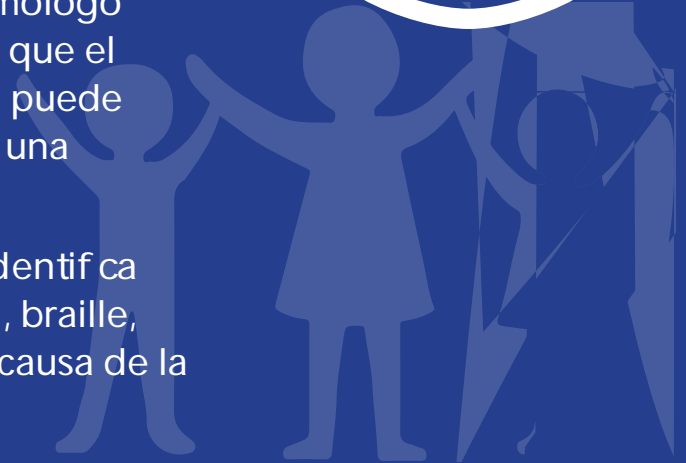
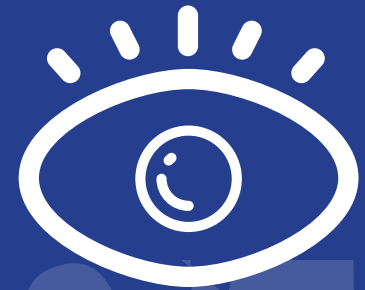
- A medical report from an eye doctor or other eye specialist that shows the student has a visual impairment that cannot be corrected by medical treatment, therapy or lenses
- A functional vision evaluation that identifies



## ¿Qué entendemos por una discapacidad visual?

Cuando un niño requiere instrucción diseñada de manera especial debido a una discapacidad visual, lo que incluye:

- Un informe médico realizado por un oftalmólogo u otro especialista de la vista que muestre que el niño tiene una discapacidad visual que no puede corregirse con el tratamiento médico, con una terapia o mediante el uso de lentes
- Una evaluación funcional de la vista que identifica necesidades educativas y de acceso (p. ej., braille, dispositivos para mejorar la baja visión) a causa de la discapacidad visual





# ¿Qué entendemos por sordera y ceguera?

Necesidad de instrucción diseñada



## **What is Emotional Behavior Disability?**

A need for specially designed instruction due to emotional and behavioral needs due to one or more of the below:

- 



## ¿Qué entendemos por discapacidad conductual emocional?

Necesidad de instrucción diseñada de manera especial debido a necesidades emocionales y conductuales a causa de una o más de las siguientes opciones:

- 







# ¿Qué entendemos por **discapacidad ortopédica**?

Cuando un niño requiere instrucción diseñada de manera especial debido a una discapacidad



## **What is an Other Health Impairment?**

When a student requires specially designed instruction due to a health condition:

- Medical statement with a health condition that is expected to last at least 60 days
- The health condition impacts the student's vitality and alertness



## ¿Qué entendemos por otra discapacidad médica?

Cuando un niño requiere instrucción diseñada de manera especial debido a una afección de salud:

- Diagnóstico médico de una afección que se espera que dure al menos 60 días
- La afección afecta la energía y el estado de alerta del estudiante



# What is Autism Spectrum?

When a student requires specially designed instruction due to differences in:

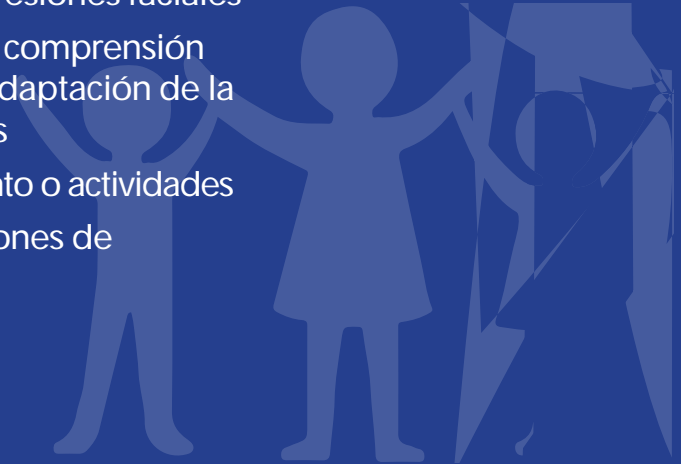
- Social communication
- Interacting with others using back and forth communication and flexible play
- Non-verbal communication using body language, eye contact, gestures and facial expressions
- Developing and understanding relationships-understanding what other people are thinking and feeling, adjusting behavior, making friends.
- Restricted/repetitive patterns of behaviors/activity
- Insistence on sameness, routines, patterns of behavior and interests
- Very sensitive or not sensitive enough to noise, touch, smell, lights



## ¿Qué entendemos por espectro autista?

Cuando un niño requiere instrucción diseñada de manera especial debido a diferencias en:

- La comunicación social
- La interacción con otras personas mediante la comunicación bidireccional y el juego flexible
- La comunicación no verbal mediante el uso del lenguaje corporal, el contacto visual, los gestos y las expresiones faciales
- El desarrollo y la comprensión de relaciones; la comprensión de lo que piensan y sienten otras personas, la adaptación de la conducta, la capacidad para entablar amistades
- Patrones repetitivos y limitados de comportamiento o actividades
- Insistencia en la monotonía, las rutinas, los patrones de comportamiento y los intereses
- 



## What is a Traumatic Brain Injury?

When a student requires specially designed instruction due to brain injury caused by an external physical force that lasts at least 60 days and results in an impairment in one or more of the following areas:

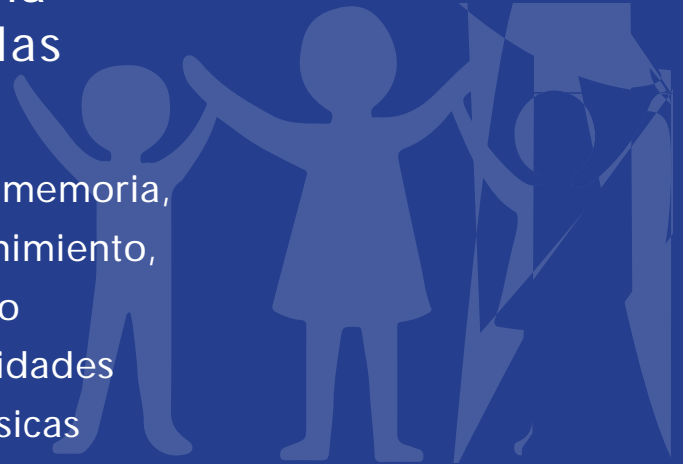
- Communication, Behavior, Cognition, memory, attention, abstract thinking, judgment, problem solving, reasoning, and/or information processing;  
Sensory, perceptual, motor and/or physical abilities



## ¿Qué entendemos por lesión cerebral traumática?

Cuando un niño requiere instrucción diseñada de manera especial debido a una lesión cerebral causada por una fuerza física externa, que dure al menos 60 días y provoque una discapacidad en una o más de las siguientes áreas:

- Comunicación, conducta, conocimiento, memoria, atención, pensamiento abstracto, discernimiento, resolución de problemas, razonamiento o procesamiento de la información; capacidades sensoriales, de percepción, motrices o físicas

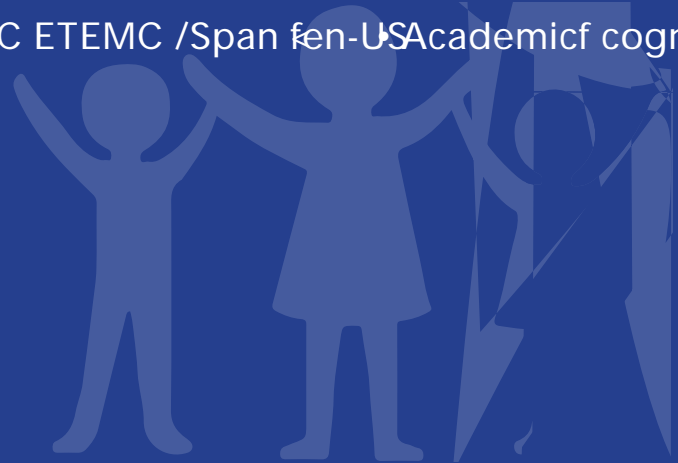




# What is a specific learning disability?

When a student requires specially designed instruction due to:

- Pattern of cognitive strengths important for overall learning
- Pattern of cognitive weaknesses in one or more of the following areas: reading, writing, or mathematics





## **What is a Developmental Delay?**

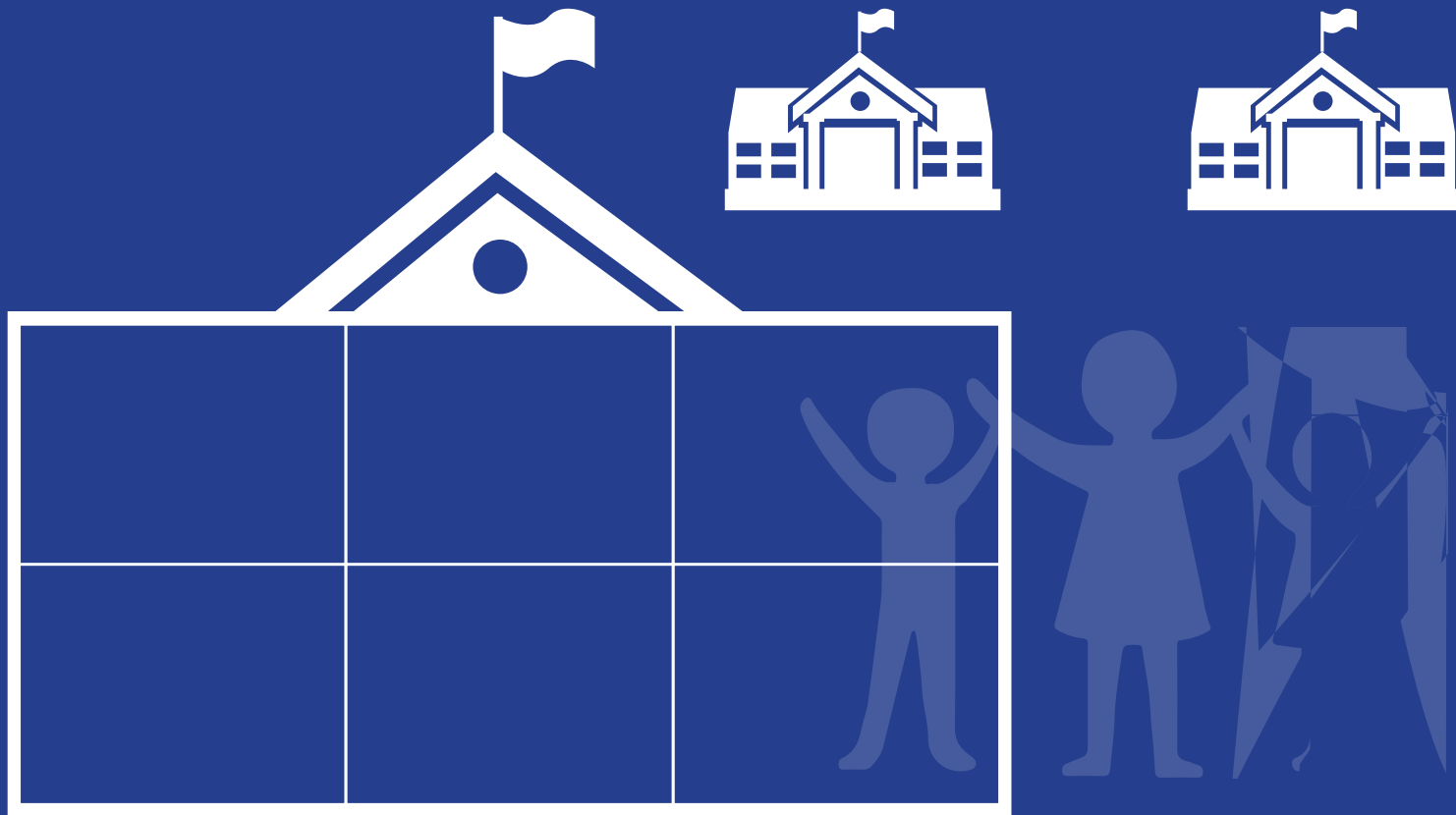
When a student up to the age of nine requires specially designed instruction due to developmental differences in two or more of the following areas:

- Communication
- Adaptive (everyday practical life skills)
- Physical
- Social/emotional
- Cognitive





# Special Education Placement and Instruction Options



# Colocación en educación especial y opciones de instrucción

